

Live Music Hall Weiher Tech Rider

PA (Tops geflogen):

6x Sub: Boggs Basshorn 800W PRG
4x Mid: Scheck Audio Horn 300W PRG
4x High: Scheck Audio Horn 150W PRG
2x Nearfill: LEM Audio 12"+1" 150W PRG

Monitore:

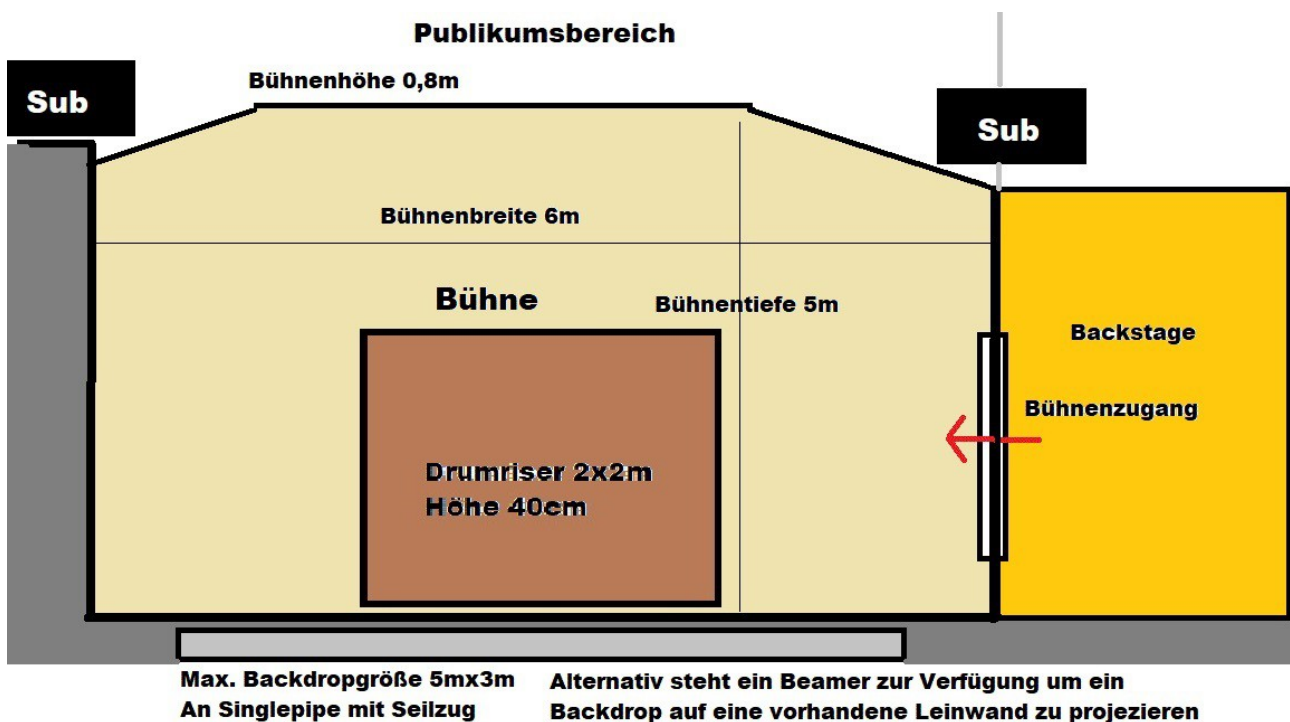
3x Wedge -DAS Coax Systeme 400W
1x Drumfill 2x Electrovoice 15" 400W + Top Electrovoice 150W

FOH: (Zentral, ebenerdig ca. 10m vor der Bühne)

Behringer X32
Midas DL32 Stagebox (32/16)
oder 24/4 Multicore
1Cat 5e Kabel von FOH zur Bühne

Bühne:

Breite: max.6m / Tiefe max.5m / Höhe 80cm
Höhe über der Bühne 4m
Drumriser 2x2m 40cm hoch



Backdrop:

Max 5x3m oder als Grafikdatei für den Beamer (ca. 3m x 1,5m)

Mics im Haus:

3x Shure SM-57

4x Shure SM-58

2x AKG C-1000 S

2x AKG SE-300 B

1x AKG D-112

1x DAP PL-02

1x Primo U-7

+ Diverse Mics je nach Bedarf /Anfrage

z.B.:

1x Shure Beta 52 A

1x shure Beta 91A

6x Audio-Technica Tom Mikrofone MB5K

etc.

Wireless Mikrofone:

(nur mit vorheriger Absprache min 1 Tag vor der Veranstaltung)

Für eine zusätzliche Mietgebür von 20€ pro Stück besteht die Möglichkeit

2x Sennheiser Funkstrecken mit e865 Kapseln zu mieten

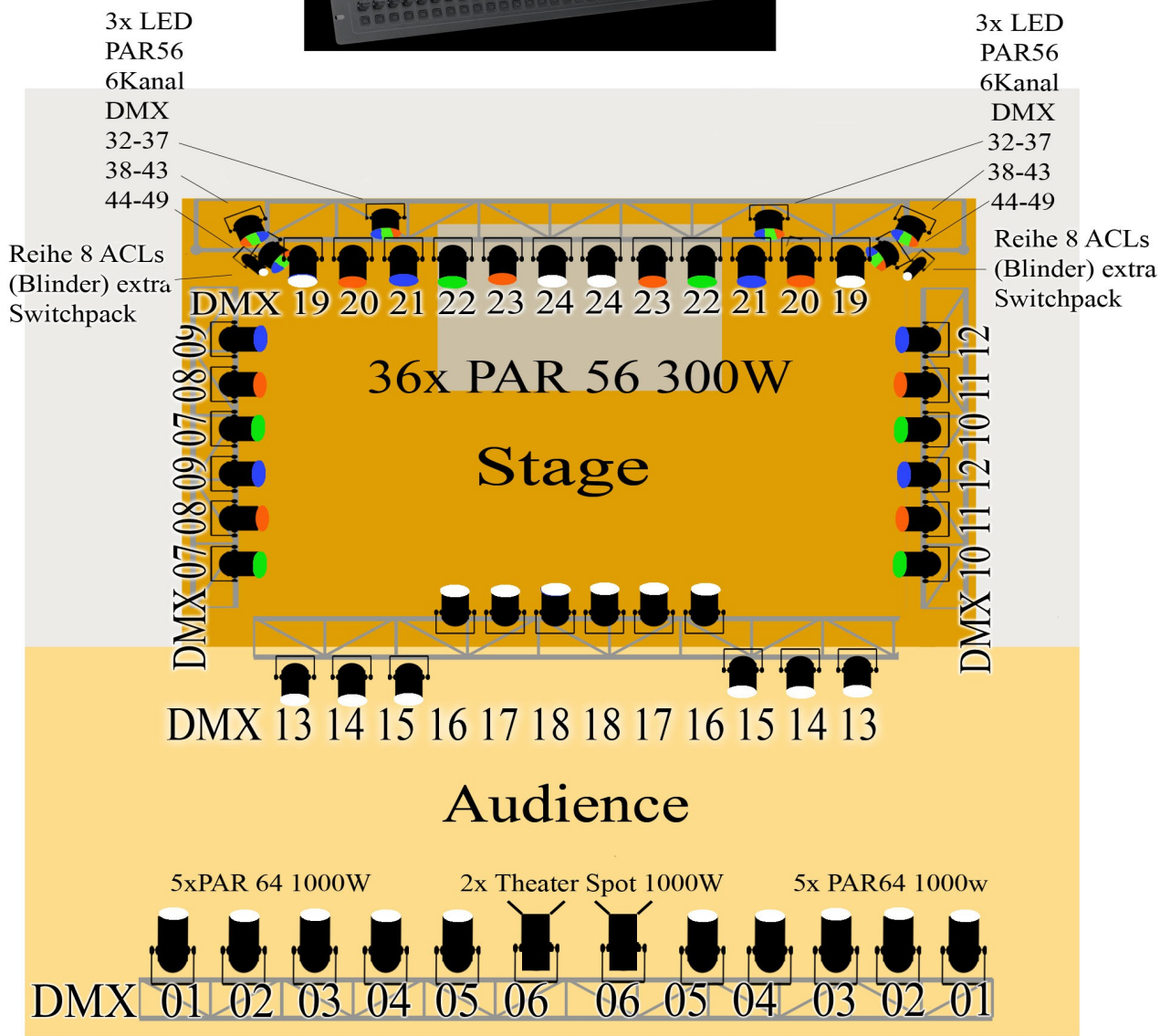
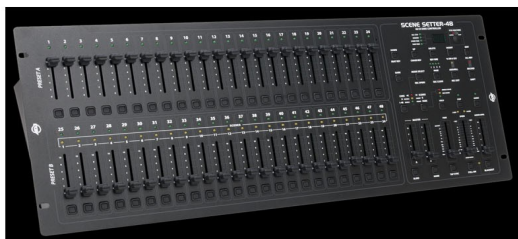
(EM300 G3 mit SKM 300)

Zuspieler:

Im Haus steht ein Laptop bereit mit welchem Zuspieler abgespielt werden können.

Licht Plan Live-Music-Hall-Weiher

Licht Steuerpult Scene Setter 48



Saallicht
DMX 25-30

LED PAR 56

- DMX-Kanäle
- Kanal 1 – „R“
- Kanal 2 – „G“
- Kanal 3 – „B“
- Kanal 4 – Volle Farbe
- Kanal 5 – Strobe und Geschwindigkeit
- Kanal 6 – Modi

Modus 1	Modus 2	Modus 3	Modus 4
0 - 63 RGB Steuerung	64 - 127 Farbpalettendüngung	128 - 1917 Farbänderung	192 - 255 Musik-gesteuert

Für weiteres selbst mitgebrachtes Licht steht eine 16A Schuko-Steckdose (einphasig) bereit.